



SEDECO



HOTELSKI  
PROGRAM



## Box i Boxspring kreveti

Konstrukcija: drvo

Obloga: sunder / koflin

Lice: štepana navlaka

Visina: 30 cm sa nogicama (i točkićima)

Dimenzija: standardne dimenzije ili po zahtevu kupca

Mogućnost izrade kreveta, uzglavlja i dušeka na svaku meru.

Za miran san, odmor i nova nasmejana jutra vašeg gosta obezbedite optimalnu kombinaciju izborom kvalitetnog dušeka uz krevete iz naše ponude.



## Dušek Premium Stx

Dušek sa džepičastim oprugama je dušek savršenog balansa, a njegova funkcionalnost i dizajn ga odvajaju od konkurencije.

DUŠECI SA DŽEPIČASTIM JEZGROM

**PREMIUM 27 cm VISINE**

DŽEPIČASTO JEZGRO + MEMORY PENA

PU PENA 4 cm OSNOVA - Gustina 25-28 kg/m<sup>3</sup>

DŽEPIČASTO JEZGRO 14 cm

PU PENA 3,5-4,5 cm POKLOPAC - Gustina 25-28 kg/m<sup>3</sup>

MEMORY PENA - 3,5-4,5 cm POKLOPAC - Gustina 40 kg/m<sup>3</sup>

BOČNE STRANA SU OD PU PENE - GUSTINA 25-28 kg/m<sup>3</sup> - visina 14cm, širina 8-10 cm

**NAVLAKA ŠTEPANA SA 250g/m<sup>2</sup> KOFLINOM ZIPER 4/1 SKIDAJUĆI ZIPPER No-5 #.**

Dimenzija: 80x200 cm, 90x200 cm, 100x200 cm, 160x200 cm 180x200 cm, 200x200 cm ili po zahtevu kupca.



## Toper od memorijske pene

Ako krenemo od toga da čovek prosečno provede 8 sati u postelji spavajući i odmarajući, možemo shvatiti zbog čega je dobar izbor duška, jastuka, jorgana i posteljina jako važan.

Za potpuno miran i udoban san važan je pravilan položaj kičme, vrata i glave, jer će se samo na taj način organizam regenerisati i oporaviti od napornog dana.

Kao problem se često može javiti izbor duška ili jastuka.

Ukoliko niste u mogućnosti da promenite dušek ili vam ne odgovara njegova tvrdoća, nudimo vam rešenje.

Dobar naddušek - toper će značajno unaprediti kvalitet spavanja.

Naši toperi se proizvode od memorijske pene gustine  $40 \text{ kg/m}^3$ , koja obezbeđuje čvrstinu i kompaktnost.

U našoj ponudi je širok asortiman topera sa više zona i visine od 3 do 6 cm, različitih dimenzija, pogodnih i za singl i za bračne krevete.



## Protector - PU za madrace

Iako se površina duška može očistiti usisivačem, veoma je teško potpuno ukloniti mrlje sa većine standardnih duška, koje nastaju na različite načine.

Nepromočivi čaršaf - protector po površini je izrađen od fine frotirske tkanine od pamuka, sa druge strane je PU premaz.

Protector je antibakterijski i bez alergena, ne šušti i održava čistoću duška, štiteći ga od telesnih isparenja (znoj) ili drugih tečnosti.

Postavka čaršafa je navlačenjem na dušek. Održavanje je na 40° C.

Preporučuje se osobama koje su alergične na prašinu i grinje. Grinje proizvode otpad koji nadražuje sluzokožu disajnih puteva i pluća i kod dece mogu da dovedu do alergijske reakcije, astme ili iritacije kože.

Dimenzije: 90/100x200 cm, 140x200 cm, 160x200 cm, 180x200 cm, 200x200 cm



## Naddušek-protektor štepani

Udoban, mekan i štiti dušek od mrlja, znojenja, raznih nečistoća i na taj način mu produžuje vek trajanja. Kao takav, odlična je investicija u kvalitetu vašeg spavanja. Pruža dušku dodatnu udobnost.

Štepani naddušek izrađuje se od PC-tkanine.

Punilo koje se koristi je silikonsko šuplje poliestersko vlakno. Ovo vlakno onemogućava stvaranje grinja i prašine i ne zadržava neprijatne mirise.

Laki su za održavanje, peru se u mašini za veš na 60° C do 90° C.

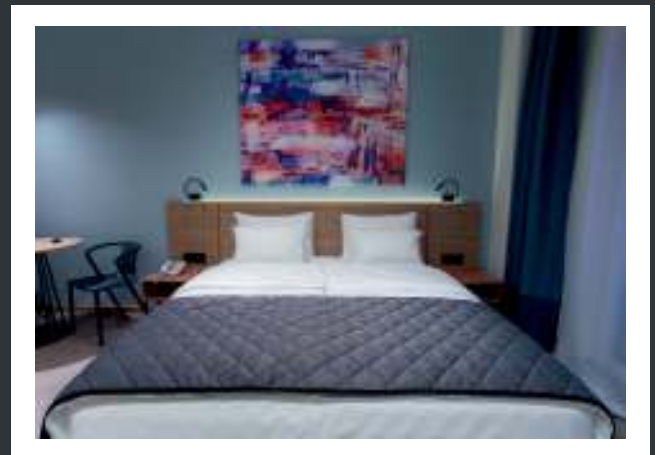
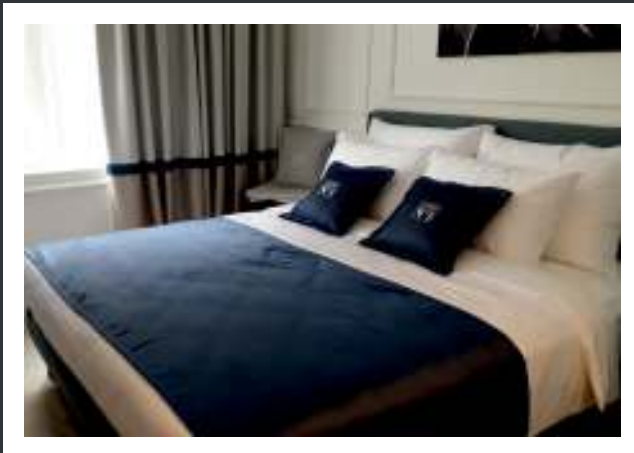
Dimenzije: 90/100x200 cm, 140x200 cm, 160x200 cm, 180x200 cm, 200x200 cm



## Raner

Raneri, pre svega imaju dekorativnu ulogu, odnosno oni su elegantan estetski, ali i praktični dodatak hotelskog kreveta. Izrađuju se u različitim bojama, koje su prilagođene enterijeru hotelske sobe. Štepani su i paspulirani od istog materijala sa obe strane, uglavnom iste boje. Kofilnsko punjenje uz dekorativan štep ranera stvaraju kompaktnu celinu bez nabora tako da i nakon dugotrajne upotrebe zadržavaju prvobitan izgled.

Dimenzije: 70x230 cm, ili po zahtevu kupca



## Čaršaf žersej

Osnovna namena je prekrivanje duška radi higijene, udobnosti, kao i ulepšavanja izgleda kreveta.

Izrađuju se u više boja i dimenzija.

Žersej je pletenina od pamuka (izgled kao pamučna majica) od koga se prave elastične tkanine koje se odlično prilagođavaju na dušek i može da izdrži česta pranja.

Zbog načina tkanja, sastava i svoje elastičnosti posle tretiranja ostaje neizgužvan. Mekan je, udoban i praktičan, izrađen sa elastičnom trakom sa donje strane, koja odlično prijanja na dušek.

Sastav: 100% pamuk

Dimenzije: 90/100x200 cm, 160x200 cm, 180x200 cm, 200x200 cm

Boje:



## Jastuk supersoft medico

Ne postoji puno tekstilnih proizvoda sa kojima naše telo dolazi u dodir kao sa jastukom. Kvalitet jastuka utiče na spavanje i naše dnevno dobro osećanje. Materijali dolaze direktno u dodir sa kožom i zato je veoma važno čime su punjeni. *Jastuci supersoft medico* su punjeni silikoniziranim šupljim poliesterskim vlaknom. Svako vlakno je popunjeno vazduhom u procesu razvlakivanja i na taj način je proizvod postao lagan, mek i topao.

- Ekstremno glatka površina vlakna omogućava mekoću, prijatan dodir i sprečava grudvanje.
- Vazдушna cirkulacija je veoma dobra.
- Toplotna izolacija je idealna.
- Transport vlage je, takođe, idealan, jer će vlažnost odmah biti odstranjena za prijatan osećaj bez znojenja i hlađenja.
- Navlaka je izrađena od fine tkanine sa supersoft doradom, po sastavu 50% / 50% Pamuk / Pes.

Dimenzije: 40x60 cm, 50x70 cm, 60x80 cm



## Jastuk Supersoft Ergosense 3u1

Za proizvodnju Supersoft ergosense jastuka koristimo viskoelastičnu memorijsku penu koja naglašava udobnost i smanjuje napetost organizma (vrat, ramena, leđa).

Svojom ergonomičnošću koriguje poziciju za spavanje tako da omogući bolje držanje kičmenog stuba, pa je zbog toga pogodan za sve uzraste i položaje tela prilikom spavanja (na boku, leđima ili stomaku).

Jastuk je sastavljen iz 3 dela i ima mogućnost podešavanja visine spram samog tela.

Navlaka jastuka je izrađena od 100% polyestera, može da se skida i pere u mašini za veš na temperaturi od 60° C.

Dimenzija jastuka 35 x 60 cm



## Jastuk Supersoft Memory

Jastuk Supersoft memory je anatomski jastuk iz Supersoft kolekcije koji omogućuje savršen položaj glave zahvaljujući specijalnim silikoniziranim PES vlaknima, koja ulaze u sastav punila. Punilo jastuke, pored silikoniziranih vlakana, čini i visokoelastična memorijska pena, koja naglašava udobnost i smanjuje napetost organizma. Fina struktura elastičnih vlakana gradi vazdušni prostor za idealnu toplotnu izolaciju, a vlažnost će biti odmah odstranjena za prijatan osećaj bez znojenja i hlađenja. Ekstremno glatka površina vlakna omogućava mekoću, prijatan dodir i sprečava grudvanje.

Supersoft memory jastuk eliminiše sve tegobe izazvane nepravilnim spavanjem u predelu vrata i kičme.

Navlaka jastuka je izrađena od 100% PS mikrofiber tkanine.

Svojim osobinama tkanina sprečava prodor grinja i drugih štetnih čestica i nosi epitet antialergijskog proizvoda, te je pogodna za osobe koje pate od astme i bronhitisa. Navlaka jastuka se pere na temperaturi od 60° C, koja ubija sve sakupljene grinje.

Dimenzija jastuka: 48x68 cm



## Jastuk mistik memory

Ne postoji puno tekstilnih proizvoda sa kojima naše telo dolazi u dodir kao sa jastukom. Kvalitet jastuka utiče na spavanje i naše dnevno dobro osećanje.

Materijali dolaze direktno u dodir sa kožom i zato je veoma važno čime su punjeni. *Jastuci mistik memory* punjeni su memory pahuljicama.

Dimenzije: 40x60 cm, 50x70 cm, 60x80 cm



## Protektor - PU za jastuke

Nepromočiva zaštita štiti jastuk od mrlja, znojenja, raznih nečistoća i na taj način mu produžuje vek trajanja. Kao takva, odlična je investicija u kvalitetu vašeg spavanja.

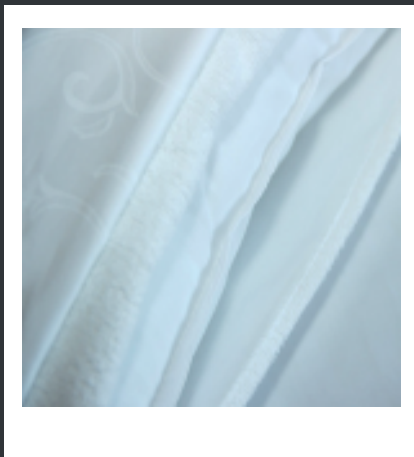
Nepromočivi protektor za jastuk po površini je izrađen od fine frotirske tkanine od pamuka, sa druge strane je PU premaz.

Protektor je antibakterijski i bez alergena, ne šušti i održava čistoću vašeg jastuk, štiteći ga od isparenja (znoj) ili drugih tečnosti.

Protektor ima zip po kraćoj strani i na taj način se jastuk lepo upakuje u navlaku. Održavanje je na 40° C do 90° C.

Preporučuje se osobama koje su alergične na prašinu i grinje. Grinje proizvode otpad koji nadražuje sluzokožu disajnih puteva i pluća i kod dece mogu da dovedu do alergijske reakcije, astme ili iritacije kože.

Dimenzije: 50x70 cm, 60x80 cm, 40x60 cm



## Štepana zaštita za jastuk

Udobna, mekana i štiti jastuk od mrlja, znojenja, raznih nečistoća i na taj način mu produžuje vek trajanja. Kao takva, odlična je investicija u kvalitetu vašeg spavanja. Pruža jastuku dodatnu udobnost.

Štepana zaštitna jastučnica izrađuje se od PC-tkanine.

Punilo koje se koristi je silikonsko šuplje poliestersko vlakno. Ovo vlakno onemogućava stvaranje grinja i prašine i ne zadržava neprijatne mirise.

Lake su za održavanje, peru se u mašini za veš na 60°C do 90°C.

Dimenzije: 50x70 cm, 60x80 cm



## Posteljina damast Solituda sa čaršafom

Za proizvodnju posteljnih setova koristimo visoko kvalitetne materijale od renomiranih proizvođača. Svi materijali odgovaraju visokim standardima i zahtevima hotelijerstva i ugostiteljstva. Glavne karakteristike materijala su dugotrajnost, odlične završne eksploatacione karakteristike, uključujući doradu i izradu.

U mogućnosti smo da prilagodimo dimenzije proizvoda prema zahtevima kupca.

### *Date dimenzije odgovaraju standardnim (cm):*

- jorganska navlaka 140×200 cm, 200×200 cm
- čaršaf 140×250 cm, 220×250 cm, 250×280 cm
- jastučnica 60×80 cm, 50×70 cm, 40×60 cm, 40×50 cm

### *Karakteristike postelnog seta „Solituda“*

kategorija: Lux plus

materijal: pamuk 100%

boja: bela (ostale boje prema narudžbini); dezen: pruga ili glat

gramaža: 145 g/m<sup>2</sup>; sakupljanje: 3-5%

specijalna dorada: mercerizovano i sanforizovano

pranje: 60°C do 90°C



## Posteljina damast SCS sa čaršafom

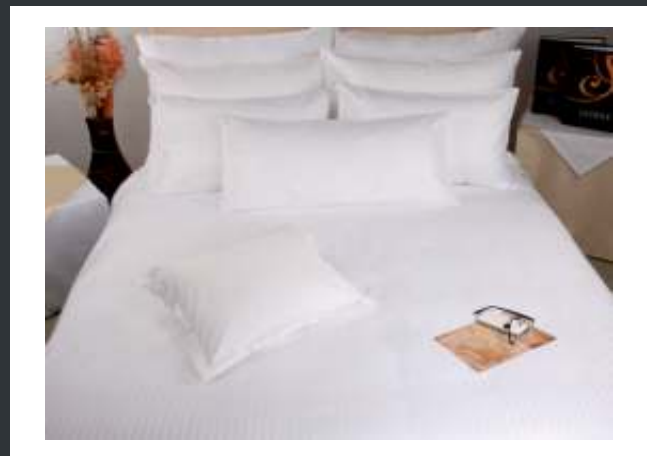
Za proizvodnju posteljih setova koristimo visoko kvalitetne materijale od renomiranih proizvođača. Svi materijali odgovaraju visokim standardima i zahtevima hotelijerstva, ugostiteljstva i domaćinstva. Takođe, pružaju mekoću, udobnost, ali i izdrživost tkanine. Glavne karakteristike materijala su dugotrajnost, odlične završne eksploatacione karakteristike, uključujući doradu i izradu. U mogućnosti smo da prilagodimo dimenzije proizvoda prema zahtevima kupca.

### *Date dimenzije odgovaraju standardnim (cm):*

- jorganska navlaka 140×200 cm, 200×200 cm
- čaršaf 140×250 cm, 220×250 cm, 250×280 cm
- jastučnica 60×80 cm, 50×70 cm, 40×60 cm, 40×50 cm

### *Karakteristike posteljnog seta „SCS“*

kategorija: Lux; materijal: pamuk 100%  
 boja: bela; dezen: pruga ili glat  
 gramaža: 135 g/m<sup>2</sup>; sakupljanje: 4-6%  
 specijalna dorada: mercerizovano  
 pranje: 60°C do 90°C



## Jorgan supersoft medico

Liniju proizvoda Supersoft odlikuje visok kvalitet izrade, dizajn, mekoća, mala težina i elastičnost.

*Jorgani supersoft medico* su punjeni silikoniziranim šupljim poliesterskim vlaknom. Svako vlakno je popunjeno vazduhom u procesu razvlakivanja i na taj način je proizvod postao lagan, mek i topao.

- Ekstremno glatka površina vlakna omogućava mekoću, prijatan dodir i sprečava grudvanje.
  - Vazдушna cirkulacija je veoma dobra.
  - Toplotna izolacija je idealna.
  - Transport vlage je, takođe, idealan, jer će vlažnost odmah biti odstranjena za prijatan osećaj bez znojenja i hlađenja.
  - Navlaka je izrađena od fine tkanine sa supersoft doradom, po sastavu 50% / 50% Pamuk / Pes.
  - Procenat odstupanja kod vanstandardnih dimenzija iznosi  $\pm 3\%$ .
- Dimenzije: 140x200 cm, 160x200 cm, 200x200 cm, 200x220 cm

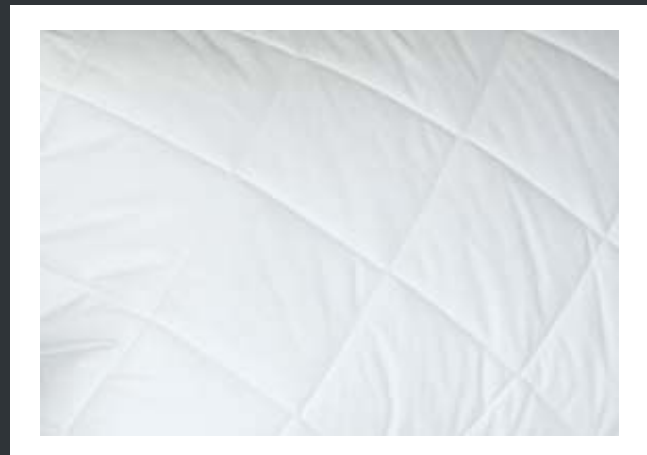


## Jorgan sonata

Ne postoji puno tekstilnih proizvoda sa kojima naše telo dolazi u dodir kao sa jorganom. Kvalitet jorgana i njegova mekoća, utiče na spavanje i naše dnevno dobro osećanje. Materijali dolaze direktno u dodir sa kožom i zato je veoma važno čime su punjeni. Ovu liniju proizvoda odlikuje visok kvalitet izrade, dizajn, mekoća, mala težina i elastičnost. *Jorgani sonata* su punjeni silikoniziranim šupljim poliesterskim vlaknom. Svako vlakno je popunjeno vazduhom u procesu razvlakivanja i na taj način je proizvod postao lagan, mek i topao.

- Ekstremno glatka površina vlakna omogućava mekoću, prijatan dodir i sprečava grudvanje.
- Vazдушna cirkulacija je veoma dobra.
- Toplotna izolacija je idealna.
- Transport vlage je, takođe, idealan, jer će vlažnost odmah biti odstranjena za prijatan osećaj bez znojenja i hlađenja.
- Navlaka je izrađena od microfiber tkanine.

Dimenzije: 140x200 cm, 140x220 cm, 160x200 cm, 160x220 cm, 200x200 cm, 200x220 cm



## Peškiri H-500

Peškiri za hotele izrađeni su od pamučnog prediva 20/2 sa kratkim petljicama sa supersoft doradom, što pruža dugotrajnost i efikasnost kod održavanja, kao i prijatan opip.

Naši peškiri upijaju dobro, ostaju mekani i fini na dodir i posle eksploatacije.

### *Karakteristike peškira:*

materijal: pamuk 100%

boja: bela

dezen: bez natpisa – glatki ili po zahtevu kupca

gramaža: 500 g/m<sup>2</sup>

skupljanje: 4-5%

pranje: prvo pranje do 60°C, sva ostala do 95°C

Dimenzije: 30x50 cm, 50x100 cm, 70x140 cm, ili po zahtevu kupca



## Bademantil

Osetite mekoću naših bademantila nakon kupanja, jer imaju odličnu moć upijanja i ostaju mekani i fini na dodir i posle eksploatacije.

Rumba bade mantila ima dezen reljefastih pruga.

Pranje: prvo pranje do 60°C

Materijal: frotir, 100% pamuk

Sakupljanje: 4-6%

Veličine: L, XL, XXL



Rumba



## DIZAJN I OPREMANJE ENTERIJERA

U saradnji sa iskusnim arhitektonskim biroom, Sedeco obezbeđuje projekat dizajna enterijera i opremanja hotela i drugih smeštajnih objekata, kancelarijsko-poslovnih prostora/objekata, stambeno-rezidencijalnih objekata i drugih javnih objekata.

### *Ideja / Projekat*

Nakon usaglašavanja svih neophodnih detalja i projektovanja pristupa se izradi 3D modela uređenja prostora po definisanim parametrima.

### *3D model*

3D model služi za realističan prikaz svih detalja prostora koji se uređuje, na osnovu kompletno izrađenih elemenata enterijera, kako je definisano projektom arhitekta.

### *Uzorak soba*

Dodatna mogućnost koja dopunjuje 3D model je uzorak soba koju klijent ocenjuje ličnim doživljajem. Na taj način izbor i donošenje finalne odluke o konačnom rešenju za klijenta je optimizovano.



### ***Ponuda***

Ponuda za hotelski program, pored hotelske sobe kao osnovne smeštajne jedinice, uključuje i ostale segmente kao što su: recepcije, lobiji, barovi/šankovi, drvene zidne obloge, rešenja za hodnike odnosno kompletan enterijer.

### ***Proizvodnja***

Proizvodnja nameštaja obavlja se primenom savremene tehnologije i moderne opreme, uz poštovanje najviših standarda u tehnologiji izrade u cilju optimizacije vremenskog perioda od početne faze do montaže i predaje „ključa u ruke“.

### ***Dodatne usluge***

Pored kompletnog opremanja vašeg prostora nameštajem po meri, u našoj ponudi je i usluga dizajna i opremanje rasvetom, kao i dekoracijom. Reparaciju kreveta, uzglavlja i duška - izdvajamo kao posebnu ponudu koja se radi na upit.

**Udruženim snagama od vaše kreativne ideje do realizacije i zadovoljnog gosta!**





## Sedeco inženjering – Vaš Partner



*+381 64 25 444 71*



*nenad@sedeco.rs*



*www.sedeco.rs*



*Sedeco inženjering d.o.o. Veternik, Novi Sad, Serbia*